



Innovative Klebelösungen für Werbebotschaften, die haften bleiben!

Entwickelt mit dem Know-how der Bonding Engineers.

Sie sind Hersteller von Displays oder Werbemitteln? Arbeiten als Werbetechniker oder Messebauer? Oder kommen aus der Verpackungsindustrie? Dann legen Sie sicherlich Wert auf smarte Lösungen rund um das Thema Verklebung. Genauso wie wir. Als eines der weltweit führenden Unternehmen für Klebelösungen eröffnet Ihnen Lohmann ganz neue Möglichkeiten. Mit unseren Produkten steht Ihnen mehr Freiraum beim Design und der Materialauswahl zur Verfügung. Mit uns betreten Sie neue Pfade jenseits konventioneller Fügetechniken wie Nieten, Schweißen, Schrauben oder Arbeiten mit Flüssigklebern.



Für innovative Klebelösungen von Lohmann gibt es zahllose Anwendungen. Und das sowohl im Innen- als auch im Außenbereich.

 **Lohmann**
The Bonding Engineers.



Viele Anwendungen, unbegrenzte Möglichkeiten!

Sichern Sie sich mit Hightech Klebelösungen Wettbewerbs-Vorteile.

Preisschilder, Wobblers, Samples, Trays, Dispenser, Displays, Banner oder Werbemittel – wo auch immer Klebelösungen gefragt sind, um verschiedene Komponenten zusammenzufügen, bietet Ihnen Lohmann professionelle Lösungen.

Forschungs- und Entwicklungsarbeit wird bei Lohmann groß geschrieben.



Lohmann liefert Klebelösungen in zahlreichen Ausführungen.



Auch Applikationstools wie z.B. Handdispenser gehören zu unseren Lösungen.





Perfekte Verklebung unterschiedlichster Materialien

Mit Lohmann haben Sie die Möglichkeit, die unterschiedlichsten Materialien in allen erdenklichen Kombinationen zusammenzufügen. Unabhängig davon, ob die Oberflächen niedrig energetisch, rau oder beschichtet sind. Ganz gleich, ob es sich um Kunststoff, Plexiglas, Glas, Pappe, Papier, Aluminium oder Metall handelt.

Mehr Designfreiheit

Nieten, Schweißen, Schrauben oder Arbeiten mit Flüssigklebern – das sind die konventionellen Fügetechniken. Warum nicht innovativ sein und zum Beispiel unsere hochtransparenten Klebebänder nutzen? Diese sind nicht nur dezent, sondern erlauben auch neue konstruktive Möglichkeiten. Zum Beispiel im Bereich von Displays oder der Befestigung von Bauelementen im Messebau.

Hochwertige Klebelösungen

Klebelösungen von Lohmann haben alles, was eine Hightech Verbindung auszeichnet. Sie sind UV- und temperaturbeständig, auf Wunsch lösemittelfrei und je nach Bedarf reversibel oder permanent klebend. Zudem überzeugen sie durch ihr einfaches Handling und führen daher zu Zeit- und Kostenersparnis.

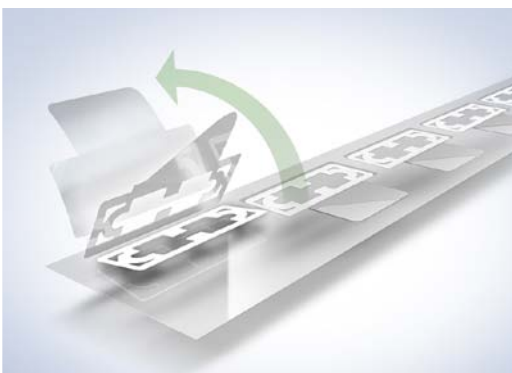
Umfassendes Applikations-Know-how

Mit dem über Jahre gesammelten Know-how aus den unterschiedlichsten Branchen unterstützt Lohmann Sie in allen Fragen der Applikationstechnik. Angefangen mit praktischen Handabrollern bis hin zu vollautomatischen Maschinenlösungen, ganz auf Ihre Wünsche abgestimmt.

Die Spulenkonzonktionierung erfolgt nach Ihren individuellen Wünschen.



Lohmann verfügt über eigene Stanzzentren für µm-genaues Stanzen.



Entwicklungspartnerschaftliche Zusammenarbeit ist bei Lohmann selbstverständlich.





Hightech-Klebekompetenz aus einer Hand.

Beste Voraussetzung für perfekte Lösungen.

In unseren Lösungen steckt die ganze Erfahrung aus über 160 Jahren Lohmann. Know-how, von dem auch Sie profitieren können. Angefangen bei der Spezifikationsarbeit über die individuelle Produktentwicklung bis hin zur innovativen Klebkonstruktion und maschinellen Umsetzung in Ihren Produktionsprozess. Das Besondere: Bei Lohmann erhalten Sie alles aus einer Hand. Weltweit.

Interesse, mehr zu erfahren? Nehmen Sie Kontakt zu uns auf. Wir beraten Sie gerne.

Lohmann GmbH & Co. KG
Telefon: +49 2631 34-0
info@lohmman-tapes.com
www.lohmman-tapes.com

 **Lohmann**
The Bonding Engineers.